



JINGLUN BENGYE

DBY型电动隔膜泵

DBY ELECTRIC DIAPHRAGM PUMP

安装使用说明书

INSTALLATION AND OPERATION INSTRUCTIONS



江苏精伦泵业制造有限公司

JIANGSU JINGLUN PUMP MANUFACTURING CO., LTD

一、概述:

电动隔膜泵是一种新型的泵类,近年来,由于在隔膜材质上取得了突破性的进展,国际上越来越多的工业化国家采用此种型式的泵,取代部分离心泵、罗杆泵,来应用于石化、陶瓷、冶金等行业,我单位目前生产的隔膜泵分为 YGB 液动式和 DBY 电动式,产品设计均参考美国 ABEL 公司样机, DBY 型隔膜泵适用于低压,即出口压力 $\leq 3\text{kgf/cm}^2$ 的场合, YGB 型适用于出口压力 $\geq 43\text{kgf/cm}^2$ 的场合。本说明书为 DBY 型隔膜泵。

二、主要用途:

- 1、各种剧毒、易燃、易挥发液体。
- 2、各种强酸、强碱、强腐蚀液体。
- 3、可输送较高温度的介质 150°C 。
- 4、作为各种压滤机前级送压装置。
- 5、热水回收及循环。
- 6、油罐车、油库、油品装卸。
- 7、泵吸泡菜果酱、土豆泥、巧克力等。
- 8、泵吸油漆、树胶、颜料黏合剂。
- 9、各种瓷器釉浆、水泥灌浆、灰浆、泥浆。
- 10、各种橡胶浆、乳胶、有机溶剂、填料。
- 11、用泵为油轮驳船清仓吸取仓内污水及剩油。
- 12、啤酒花及发酵粉稀浆、糖浆、糖蜜。
- 13、泵吸矿井、坑道、隧道、下水道中污水、沉淀物。
- 14、各种特殊介质的吸送。

三、性能特点:

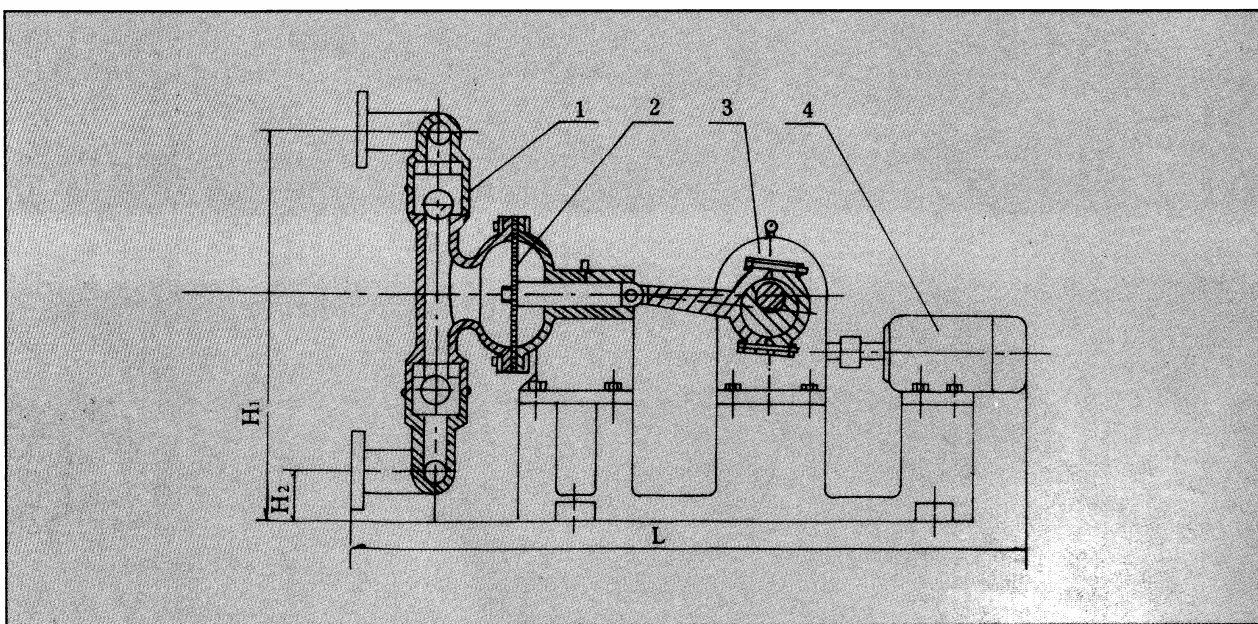
- 一、不需灌引水,自吸能力达 7 米以上。
- 二、通过性能好,直径在 10 毫米以下的颗粒、泥浆等均可毫不费力的通过。
- 三、由于隔膜将被输送介质和传动机械件分开,所以介质绝对不会向外泄漏。且泵本身无轴封,使用寿命大大延长。根据不同介质,隔膜分为氯丁橡胶、氟橡胶、丁晴橡胶等,可以满足不同用户的要求。
- 四、泵体介质流经部分,可根据用户要求,分为铸铁、不锈钢、衬胶,电机分为普通和防爆式 (B3d) 两种,目前该泵正应用于下列场合。

四、主要性能规格

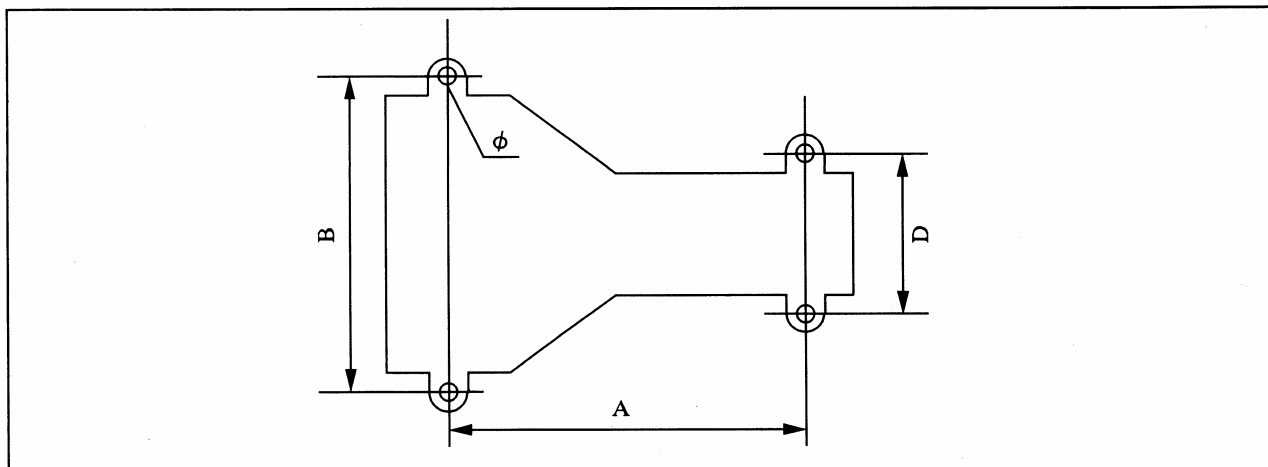
型号	流量 m ³ /h	吸程 m	扬程 m	出口压力 kgf/cm ²	电机功率 转/kw	使用温度° C		泵进出口 尺寸	重量 kg
						铸铁	不锈钢		
DBY-10	0.5	3	30	3	1450/0.55	90	150	3/8"丝扣	50
DBY-15	0.75	3	30	3	1450/0.55	90	150	1/2"丝扣	50
DBY-25	3.5	4	30	3	1450/1.5	90	150	1"丝扣	170
DBY-40	4.5	4	30	3	1450/2.2	90	150	1.5"丝扣	180
DBY-50	6.5	4.5	30	3	1450/4	90	150	50 法兰	400
DBY-65	8	4.5	30	3	1450/4	90	150	65 法兰	400
DBY-80	16	5	30	3	1450/5.5	90	150	80 法兰	610
DBY-100	20	5	30	3	1450/5.5	90	150	100 法兰	610

五、工作原理图

电机(4)通过减速箱(3)带动左右两端柱塞上面的隔膜(2)一前一后往复运动。在左右两个泵腔内,装有上下四个单向球阀(1),隔膜的运动,造成工作腔内的容积的改变,迫使四个单向球阀交替地开启和关闭,从而将液体不断地吸入和排出。



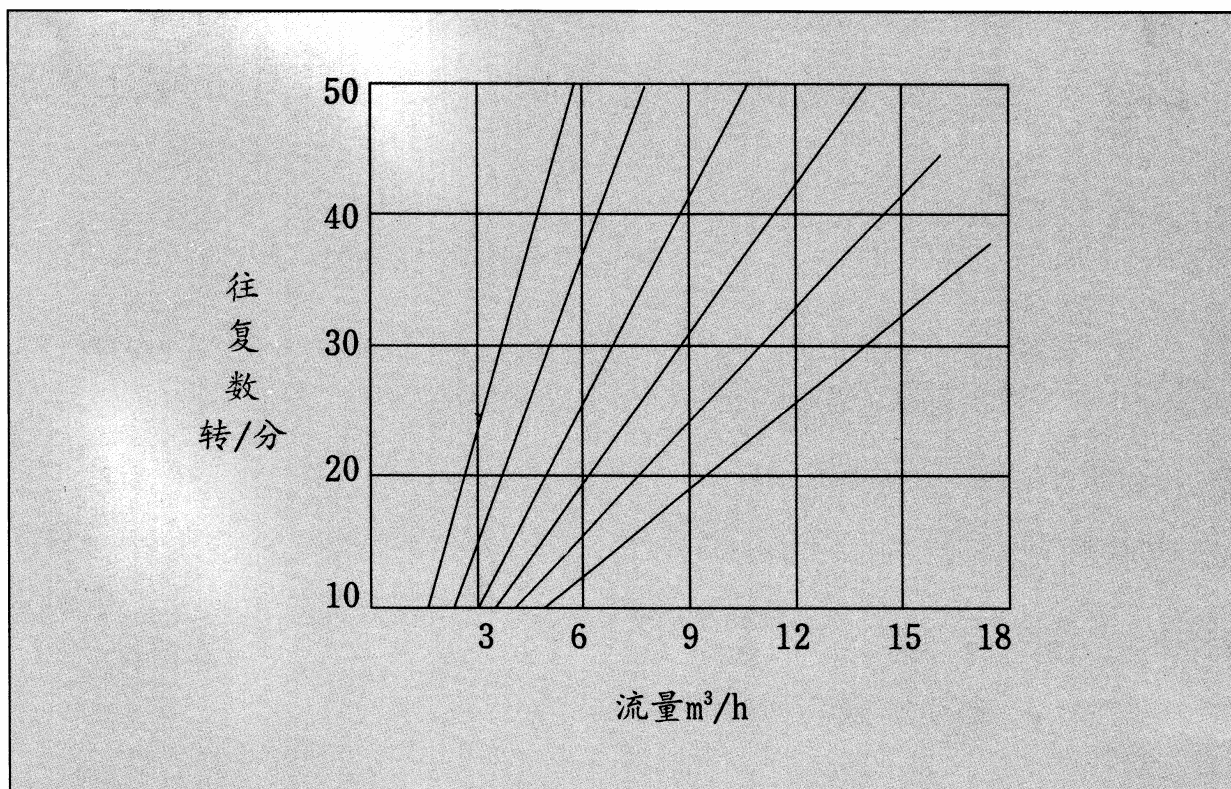
六、安装尺寸



七、安装尺寸与外形尺寸

型号	A	B	D	φ	L	H1	H2
DBY-10	456	342	185	φ 12×4	650	370	50
DBY-15	456	342	185	φ 12×4	650	370	50
DBY-25	534	455	210	φ 14×4	1060	480	60
DBY-40	537	455	210	φ 14×4	1060	480	60
DBY-50	800	345	345	φ 16×4	1510	700	85
DBY-65	800	345	345	φ 16×4	1510	700	85
DBY-80	800	345	345	φ 18×4	1690	900	96
DBY-100	800	345	345	φ 18×4	1690	900	96

八、特性曲线图



九、几种隔膜材料特性

隔膜品种 介质种类	丁晴橡胶	氯丁橡胶	氟橡胶	聚四氟乙烯	食品橡胶
发烟硝酸	×	×	△	△	
浓硝酸	×	×	△	△	
浓硫酸	×	×	○	△	
浓盐酸	×	△	△	△	
浓磷酸	×	△	△	△	
浓醋酸	×	×	×	△	
浓氢氧化钠	○	○	△	△	
无水氨	△	△	△	△	
稀硝酸	×	×	○	△	
稀硫酸	△	△	△	△	
稀盐酸	×	○	△	△	
稀磷酸	×	×	△	△	
稀氢氧化钠	○	○	△	△	
氨水	△	△	×		
苯	×	×	○	○	
汽油	○	○	○	○	
石油	△	×	○	○	
四氯化碳	○		○	○	
二硫化碳	○		×	○	
乙醇	○	○	○	○	
丙酮	×	△	×	○	
甲酚	×	△	△	○	
乙酚	×	×	△	○	
乙苯	×	×	△	○	
丙稀晴	△	△	×	○	
丁醇	○	○	○	○	
丁二稀	○	×	△	○	
苯乙烯	×	×	△	○	
醋稀乙酯	×	×	×	○	
醚	×	×	×		

注：○——寿命较长、△——寿命一般、×——不可用、本表仅从耐腐蚀性考虑，因聚四氟乙烯弹性比橡胶差，故实际使用寿命因压力和泵行程杂质等因素影响而异。食品橡胶专用于食品饮料行业。

十、正确选用隔膜

本隔膜泵的主要部件是隔膜，正确选用隔膜可以达到事半功倍的目的，用户订货时必须注明输送介质的性质，以便出厂时配备不同隔膜，一般隔膜有下列几种：

- 一、丁晴隔膜，主要用于耐油场合。
- 二、氯丁橡胶 5031#本单位特制，主要用于耐丙酮及各种酸类、碱类。
- 三、氟橡胶 6021#本单位特制，主要用于高温 150° C，耐甲苯耐腐蚀。但价格比其他隔膜高。
- 四、食品橡胶，专用于食品饮料的输送。

十一、订货须知

- 一、本泵出厂时已配 Y 型普通电机，如需特殊电机，请在合同中注明。
- 二、一般情况订合同后，半个月可发货，但数量 10 台以上者需事先洽谈。
- 三、本单位收到合同后，即可代办铁路托运，产品包装，直至货物安全达到用户后，再凭运单向贵户办理托收或汇款。
- 四、合同请用挂号信返回二份，盖章生效。请注明你单位全称、邮编、到站、经办人、电话、开户、帐号等。



江苏精伦泵业制造有限公司

JIANGSU JINGLUN PUMP MANUFACTURING CO., LTD

地址：江苏省靖江市新桥镇工业园区88号

电话：0523-84266065