

一、概述

YW 型液下式无堵塞排污泵是本单位在 WQ 型潜水泵的基础上，根据用户的要求及使用条件、方式不同，进行合理设计而成的，其水力模型同 WQ 型泵。产品投放市场后，以其独特的功效，可靠的质量受到广大用户的欢迎和好评。

二、产品特点

- 1、采用独特的单叶片或双叶片叶轮结构，大大提高了污物通过能力，能有效的通过泵口径的 5 倍纤维物质与直径为泵口径约 50% 的固体颗粒。
- 2、机械密封采用新型硬质耐腐的碳化钨材料，同时将密封改进为双端面密封，使其长期处于油室内运行，可使泵安全连续运行 8000 小时以上。
- 3、泵为立体结构，工作时泵体浸在液体中，因而很容易起动，不存在排气抽空问题，同时具有无泄露等特点，液下深度可达 0.5-7 米。
- 4、整体结构设计合理、噪音小、节能效果显著，检修方便。
- 5、接轴结构先进可靠，泵与电动机采用挠性联轴器连接，泵轴尺寸精密，保证了泵平稳运行，留有足够的安全系数。
- 6、能够在全扬程范围内使用，从而保证电机不会过载。
- 7、可根据用户需要配备液位自动控制柜，根据所需液位变化，自动控制泵的启动和停止，不需专人看管，使用极为方便。

三、主要用途

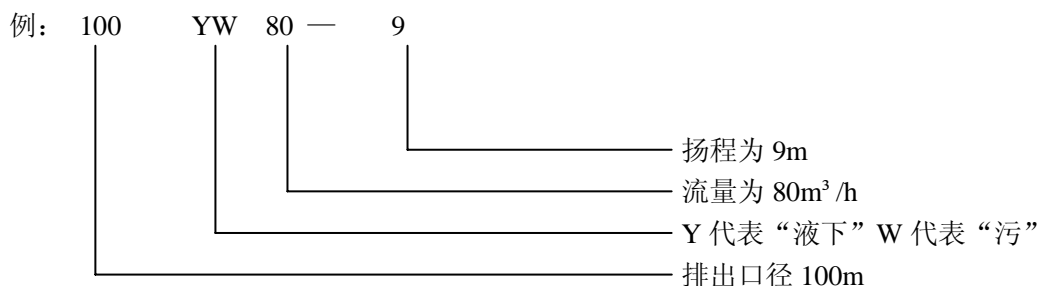
YW 型液下式排污泵适用于化工、石油化工、制药、采矿、造纸工业、水泥厂、炼钢厂、电厂、煤加工工业，以及城市污水处理厂排水系统、市政工程、建筑工地等行业，输送带颗粒的污水、污物，也可用于抽送清水及带腐蚀性介质。

四、使用条件

- 1、介质温度不超过 70°C，介质重度为 1~1.3kg/dm³。
- 2、铸铁材质的使用介质 PH 值在 5~9 范围内。
- 3、1Cr8Ni9Ti 不锈钢材质可使用各种带腐蚀性介质。

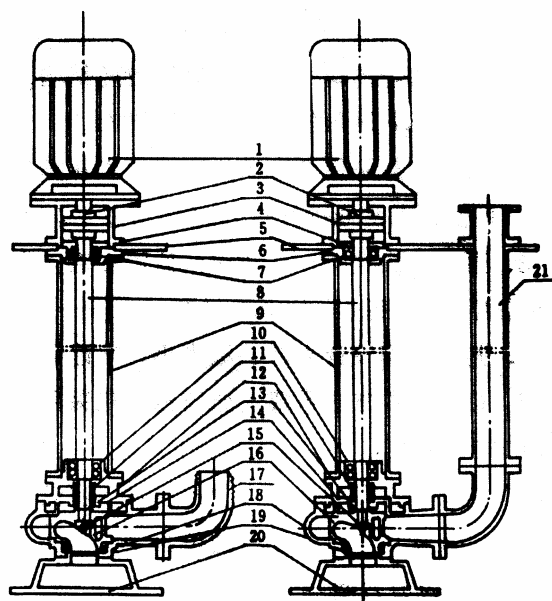
注：用户如有特殊的温度，介质等要求请在订货时注明输送介质的详细情况，以便本单位提供更为可靠之产品

五、型号说明



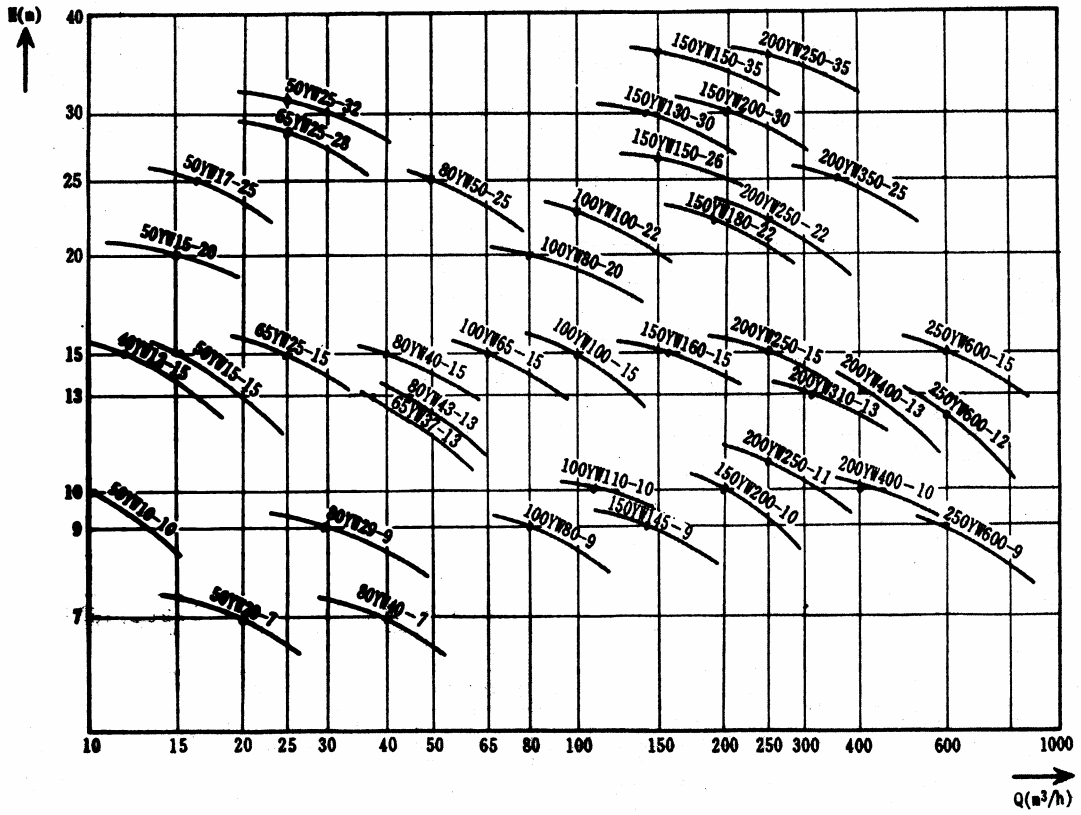
五、YW 型泵技术参数性能表与结构示意图

型号	排出口 (mm)	流量 (m ³ /h)	扬程 (m)	转速 (r/min)	功率 (KW)	效率 (%)
40YW12-15	40	12	15	2900	1.5	48
50YW20-7	50	20	7	1450	0.75	62
50YW10-10	50	10	10	1450	0.75	54
50YW15-15	50	15	15	2900	1.5	51
50YW15-20	50	15	20	2900	2.2	53
50YW17-25	50	17	25	2900	3	49
50YW25-32	50	25	32	2900	5.5	52
65YW25-15	65	25	15	2900	2.2	60
65YW37-13	65	37	13	2900	3	58
65YW25-28	65	25	28	2900	4	50
80YW40-7	80	40	7	2900	2.2	45
80YW29-9	80	29	9	2900	2.2	65
80YW43-13	80	43	13	2900	3	57
80YW40-15	80	40	15	2900	4	56
80YW50-25	80	50	25	2900	7.5	62
100YW80-9	100	80	9	1450	4	67
100YW110-10	100	110	10	1450	5.5	59
100YW65-15	100	65	15	1450	5.5	70
100YW100-15	100	100	15	1450	7.5	71
100YW80-20	100	80	20	1450	7.5	61
100YW100-22	100	100	22	1450	15	63
150YW145-9	150	145	9	1450	7.5	
150YW200-10	150	200	10	1450	15	64
150YW160-15	150	160	15	1450	15	67
150YW180-22	150	180	22	1450	18.5	74
150YW150-26	150	150	26	1450	18.5	72
150YW130-30	150	130	30	1450	22	69
150YW200-30	150	200	30	1450	37	65
150YW150-35	150	150	35	1450	37	63
200YW250-11	200	250	11	1450	15	72
200YW250-15	200	250	15	1450	18.5	72
200YW400-10	200	400	10	1450	22	75
200YW310-13	200	310	13	1450	22	71
200YW400-13	200	400	13	1450	30	76
200YW250-22	200	250	22	1450	30	71
200YW350-25	200	350	25	1450	37	73
200YW250-35	200	350	35	1450	45	69
250YW600-9	250	600	9	1450	30	78
250YW600-12	250	600	12	1450	37	76
250YW600-15	250	600	15	1450	45	73

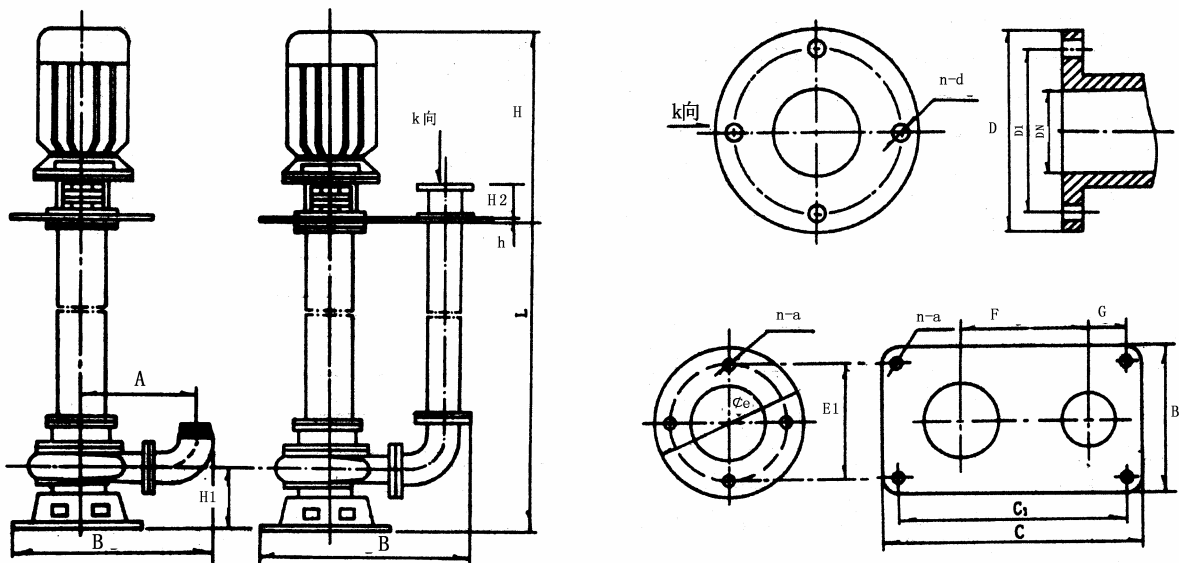


1	电机	12	油室
2	联轴器	13	油封
3	连接端盖	14	泵盖
4	轴承压盖	15	叶轮螺母
5	安装平盘	16	叶轮
6	轴承座	17	出水弯管
7	轴承	18	泵体
8	加长轴	19	耐磨环
9	支撑管	20	底座
10	轴承	21	出液管
11	机械密封		

六、YW 型泵性能范围图



七、YW 型泵安装示意图 (外形尺寸图)



八、YW 型泵外形及安装尺寸表

型号	D	D1	DN	n-d	B	H1	L	h	H2	H	A	C×E	C1×E1	F	G	n-a	Φe													
40YW12-15	130	100	40	4-Φ14	370	120	1~5	18	80	403	225	660×300	610×250	200	160	4-Φ14	Φ300													
50YW20-7	100	110	50		450	145				275																				
50YW10-10					440	120				388	230																			
50YW15-15					385	120				403	210																			
50YW15-20					415	145				428	245																			
50YW17-25					450	155				453	250																			
50YW25-32					450	175				460	285																			
65YW25-15	160	130	65		445	145				428	280																			
65YW37-13					485	165				453	305																			
65YW25-28					485	170				460	300																			
80YW40-7	190	150	80	500	165	1~5	18	100	330	428	460	700×430	740×370	295	160	4-Φ18	Φ430													
80YW29-9				510																										
80YW43-13				500						453																				
80YW40-15				510						460																				
80YW50-25				530						180								520	355											
100YW80-9	210	170	100	710	225	1~7	20	100	410	520	800×430	920×680	740×370	420	155	4-Φ18	Φ430													
100YW110-10																		220												
100YW65-15																		225												
100YW100-15																		420												
100YW80-20																		420												
100YW100-22	820	260	24	740	470	1000×750	920×680	490	185																					
150YW145-9	265	225	150	8-Φ18	795	225	1~7	140	24	520	510	1300×750	1220×680	470	230	6-Φ20	Φ750													
150YW200-10					930	275				740	610																			
150YW160-15					955	250				950	585																			
150YW180-22														260																
150YW150-26														275	290															
150YW130-30														290																
150YW200-30					975	275				950	650																			
150YW150-35					290																									
200YW250-11					320	280				200	8-Φ18			935	270			1~7	200	24	740	600	1500×750	1220×680	720	260	6-Φ20	Φ750		
200YW250-15														290	715															
200YW400-10	1180	275	805	710																										
200YW310-13							850																							
200YW400-13								710																						
200YW250-22	1170	325	1210	330			950	680	1005			780	700																	
200YW350-25														720																
200YW250-35														720																
250YW600-9														375	335	250	12-Φ18				1245	440							1~7	200
250YW600-12	950																													
250YW600-15	1005																													

九、泵的安装使用

一、安装

- 1、安装前应检查泵和电机有无损伤，检查紧固件紧固情况。
- 2、盘动泵轴检查有无摩擦声，同时检查泵轴与电机轴同心度。两联轴节外园偏差数不超过 0.5 毫米。
- 3、接泵出液口之管路，应另设支架，不允许将其重量加于泵体上。

二、起动

- 1、试验起动，检查电机转向和泵要求是否一致；
- 2、关闭出口管路上的阀门和压力表；
- 3、起动电机，并开启压力表，慢慢打开出口管路阀门到所需位置，直至正常运行。

三、停车

- 1、慢慢关闭出口闸阀，停止电动机，关闭压力表
- 2、长期停车时，应将泵卸下，清理重装，妥善保管。

四、拆卸

- 1、关闭出液管阀门，卸掉法兰上的联接螺栓；
- 2、松开电机座和联接端盖螺栓，卸掉电机；
- 3、松开基础上固定泵的螺栓，将泵取出，以清水冲洗，为防氧化；
- 4、拆下底座，泵体和出液管，松开叶轮螺母，取出叶轮；
- 5、拆下油室，机械密封，拆下加长管，轴承座，取出加长轴。